

COMMENT AMÉLIORER VOS FICHIERS POUR LES CLICHÉS DE MARQUAGE À CHAUD

Travailler en mode aperçu et en mode tracé

En général:

Tout d'abord, nous aimerions répondre à la question du „fichier idéal“: c'est celui qui ne contient que les contours vectorisés du motif à marquer.

Nous recevons souvent des fichiers contenant beaucoup d'éléments qui n'ont rien à voir avec le marquage à réaliser comme par exemple des informations pour l'impression, des objets invisibles, des informations sur les fontes et bien d'autres. Nous devons supprimer ces données supplémentaires afin d'avoir un fichier propre pour notre utilisation. Il existe des cas dans lesquels il nous est très difficile de faire la distinction entre les données qui doivent être utilisées pour la production des clichés et les données superflues.

Ceci représente un risque élevé d'erreurs possibles par une mauvaise interprétation de notre part de votre fichier. Pour des raisons de sécurité pour les deux parties, nous préférons alors recevoir un fichier optimisé pour notre activité.

Les graphiques ci-dessous vous aideront certainement à optimiser votre fichier. Il existe plusieurs modes d'affichage sous Illustrator.

Voilà pourquoi nous tenons à attirer votre attention sur les deux principales formes d'affichage ci-après :

Le **mode aperçu**, qui montre **les éléments visibles**; le **mode tracé**, qui montre **tous les éléments** contenus dans le fichier.

Les 2 images suivantes montrent un motif dans chaque vue.

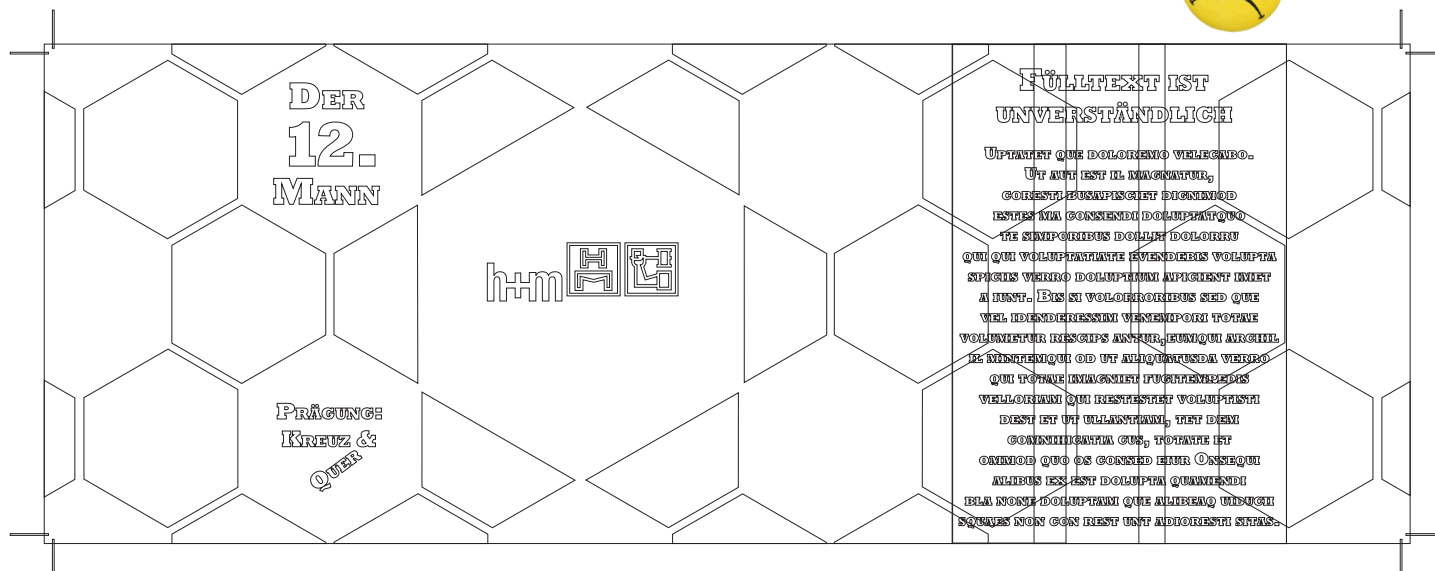
Mode aperçu:



En **mode aperçu**, le fichier semble bon.

COMMENT AMÉLIORER VOS FICHIERS POUR LES CLICHÉS DE MARQUAGE À CHAUD

Mode tracé:



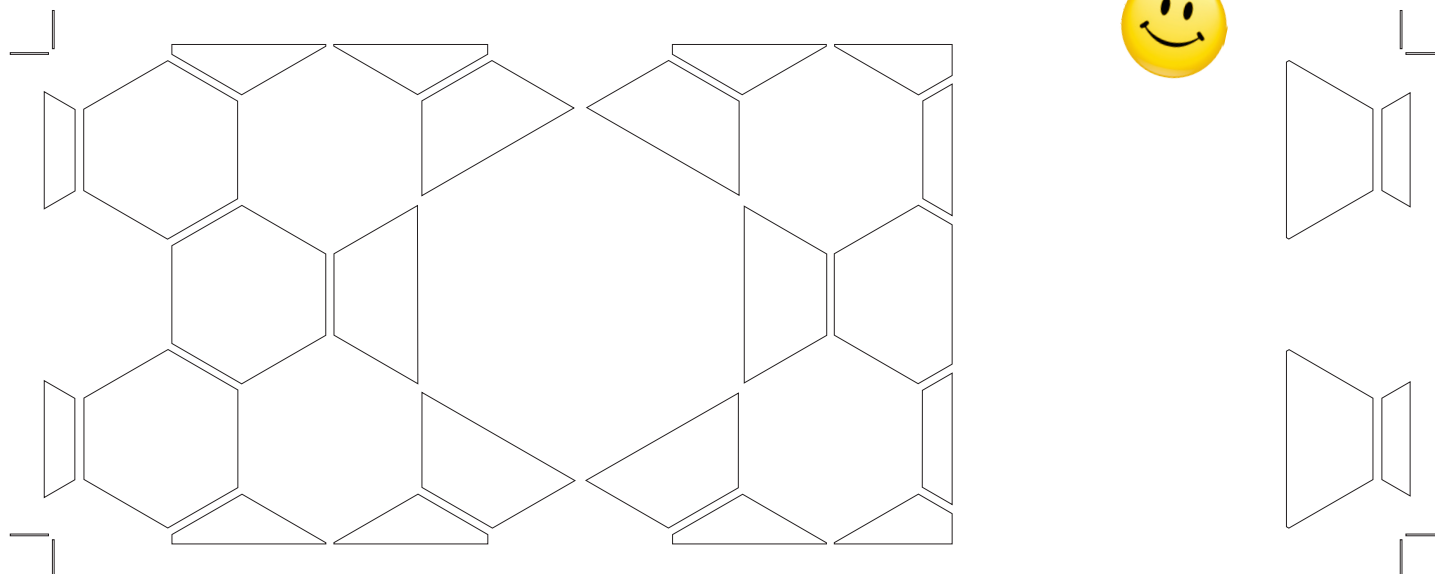
Mais dans le **mode tracé**, vous pouvez voir que beaucoup d'éléments qui étaient invisibles précédemment apparaissent maintenant. La raison est que ce texte a été rempli avec la couleur de fond afin de le masquer. Ce n'est pas visible dans le mode aperçu mais pourtant, ce texte existe. Même si vous travaillez avec des masques, ces zones sont toujours présentes dans la construction.

Par conséquent, le fichier doit être optimisé de cette façon, pour que l'aperçu corresponde au tracé 1:1. Cela minimise les erreurs potentielles, évite les malentendus, accélère le traitement des données et augmente la sécurité du traitement de vos informations.

Mode trace ajusté:

Ici vous pouvez voir clairement que le mode tracé correspond exactement au mode aperçu.

Il n'y a aucun élément invisible en fond.



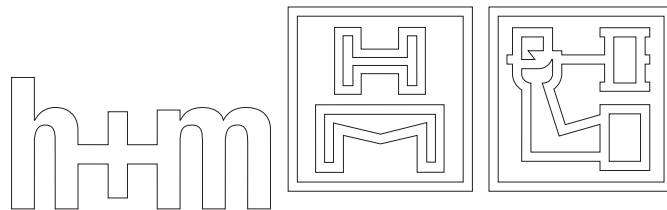
COMMENT AMLIORER VOS FICHIERS POUR LES CLICHS DE MARQUAGE  CHAUD

Travail sous Illustrator

Mode aperu:



Mode trac:



Dcomposer les contours:

Mode aperu



Mode trac: faux



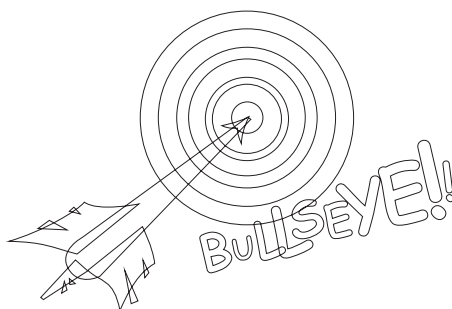
Mode trac: correct



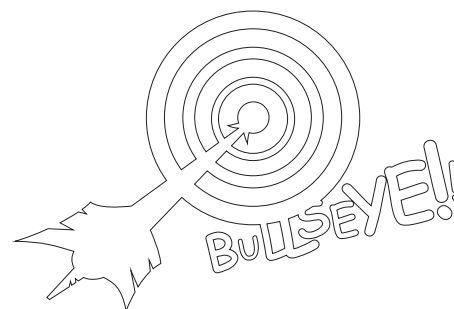
Fusionner les zones correctement:



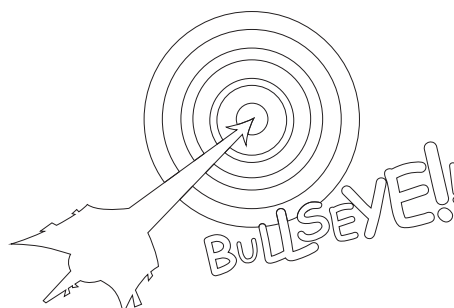
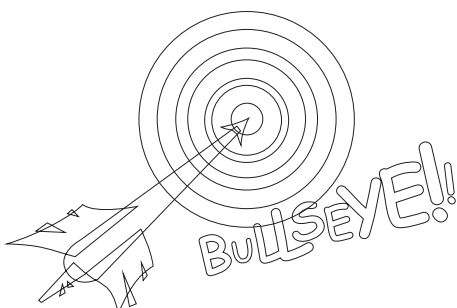
Mode aperu



Mode trac: faux



Mode trac: correct



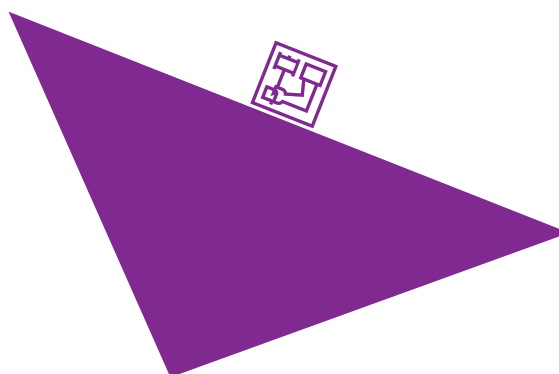
COMMENT AMÉLIORER VOS FICHIERS POUR LES CLICHÉS DE MARQUAGE À CHAUD

Clichés multiniveaux:

Niveau 1



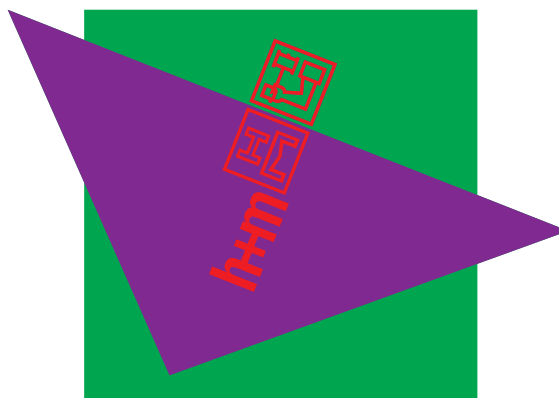
Niveau 2



Niveau 3



Vue générale



Pour les clichés multiniveaux, il est d'une importance essentielle pour nous que chaque niveau soit représenté sur un calque. Lorsque vous réalisez le fichier, vous nous facilitez le travail si vous intégrez le niveau de gaufrage n-1 au niveau n comme dans l'exemple au dessus. Nous vous remercions par avance de placer les traits de coupe et les rainures sur un calque supplémentaire.

Vous trouverez un exemple correspondant dans la partie « téléchargement » de notre site Internet.

Autres:

Vous trouverez d'autres informations pour optimiser vos fichiers sur:

www.hinderer-muehlich.de/downloads.php

N'hésitez pas à nous contacter si vous avez besoin d'informations supplémentaires.